

キャッチ・ザ・ハート

TAITO®

VUE-VSPJ-JPN

# SPACE INVADERS®

## VIRTUAL COLLECTION

スペースインベーダー バーチャルコレクション

バーチャルボーイ™ 専用カートリッジ

とりあつかいせつめいしょ  
取扱説明書

# VIRTUAL BOY™





## ★ごあいさつ★

このたびは、(株)タイトーのバーチャルボーイ専用カートリッジ「スペースインベーダー  
バーチャルコレクション」をお買い上げいただき、まことにありがとうございました。  
まずはじめに別冊の「注意書」をお読みいただき、つぎにこの「取扱説明書」の指示に  
従い、各調整をおこなったうえ、正しい使用方法でご愛用ください。なお、「注意書」お  
よびこの「取扱説明書」は、大切に保管して下さるようお願いいたします。

## CONTENTS

ゲームを始める前に……………1	オリジナルモード・バーチャルモード……………7
目の幅調整……………2	基本ルール（パートI）……………7
オートマティックポーズ機能について……………3	基本ルール（パートII）……………8
コントローラーの操作方法……………4	チャレンジモード……………10
ゲームの遊び方……………6	ネーム登録……………12





## ゲームを始める前に

ゲームをスタートする前に必ず次のような調整をおこなってください。

バーチャルボーイ本体にカートリッジを正しくセットしてください。カートリッジをセット後、コントローラの前面にある電源スイッチをONにすると、しばらくして右画面が現れます。

STARTボタンを押すと「目の幅調整画面」に切り替わります。各調整はこの画面を見ながらおこないます。

じゅうよう：  
ゲームをはじめるまえに ちゅういしょ  
および とりあつかいせつめいしょを  
かならずよんでください

VIRTUAL BOY

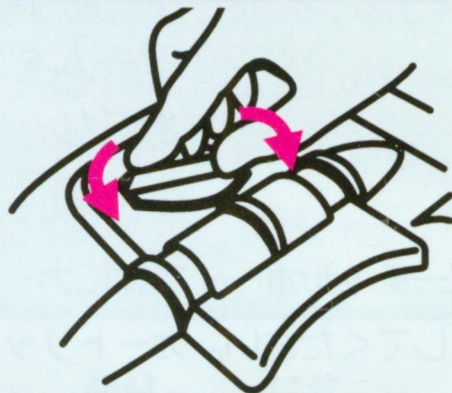




## め ははちょうせい 目の幅調整

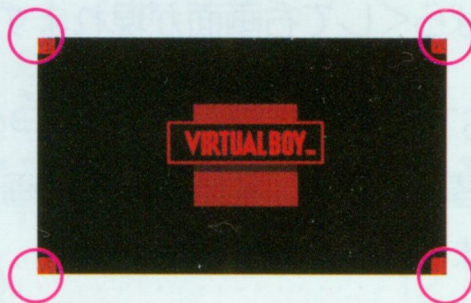
プレイヤーの左目と右目の幅にバーチャルボーイ  
内部の表示装置を合わせる調整です。

調整画面を見ながら、本体上部にある「目の幅調整ダ  
イアル」をまわし、画面の4すみにあるマークが見え  
る状態にあわせてください。



このように4すみのマークが見えるように  
調整してください。

※ 4つのマークすべてが見えない場合もありますが、  
3つ見えていればゲームに支障はありません。




その他の調整については、バーチャルボーイ本体取扱説明書をおよみください。





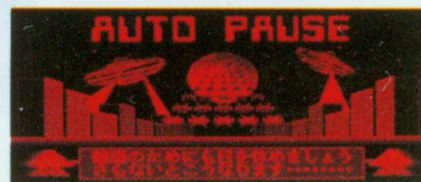
## オートマティックポーズ機能<sup>きのう</sup>について

バーチャルボーイ専用カートリッジには、プレイヤーの目の健康<sup>けんこう</sup>を守るため、適度<sup>てきど</sup>な時間<sup>じかん</sup>でゲームを自動<sup>じどう</sup>的に休止<sup>きゅうし</sup>する「オートマティックポーズ機能<sup>きのう</sup>」があります。

★調整画面<sup>ちようせいがめん</sup>で調整<sup>ちようせい</sup>を終<sup>お</sup>えた後<sup>あと</sup>、STARTボタン<sup>お</sup>を押<sup>みぎ</sup>すと右<sup>みぎ</sup>の画面<sup>がめん</sup>に切り替<sup>き</sup>わります。L  ボタン<sup>さゆう</sup>の左<sup>ひだり</sup>右<sup>みぎ</sup>で「オートマティックポーズ機能<sup>きのう</sup>」のON/OFF<sup>えら</sup>を選び、STARTボタン<sup>お</sup>を押<sup>お</sup>すとデモ<sup>はじ</sup>が始<sup>はじ</sup>まり、さら<sup>お</sup>に押<sup>お</sup>すとタイトル画面<sup>がめん</sup>が現<sup>あらわ</sup>れます。



★「スペースインベーダー バーチャルコレクション」は電源<sup>でんげん</sup>を入<sup>い</sup>れた後<sup>あと</sup>、約30分<sup>やく 30 ぶん</sup>おき<sup>おき</sup>にオートマティックポーズ機能<sup>きのう</sup>が働<sup>はたら</sup>き、ポーズ<sup>いちじちゅうし</sup> (一時中止) 状態<sup>じょうたい</sup>となります。適度<sup>てきど</sup>な休憩<sup>きゅうけい</sup>をとり目<sup>め</sup>や体<sup>からだ</sup>を休<sup>やす</sup>めてください。STARTボタン<sup>お</sup>を押<sup>お</sup>すと、ゲームを再開<sup>さいかい</sup>できます。







# コントローラーそうさほうほう操作方法

## L+ ボタン

- ★ビーム砲ほう いどうの移動
- ★カーソルいどうの移動
- ★選択せんたくの切り替えきか

## SELECT ボタン

- ★ポーズ中ちゆうピントちゆうせつがめん調節画面に切り替きかえます。

## リセット

ゲーム中ちゆうにSTART、SELECT、Lトリガー、Rトリガーボタンを全部同時に押すと、ゲームがリセットされます。



## 電源スイッチ

## R+ ボタン

- ★ビーム砲ほう いどうの移動

## A ボタン

- ★ビームほっしゃの発射

## B ボタン

- ★ビームほっしゃの発射

## START ボタン

- ★ゲームスタート
- ★決定けつてい
- ★ポーズ・ポーズかいじょの解除



タイトル画面<sup>がめん</sup>の<sup>とき</sup>に右<sup>みぎ</sup>  $\oplus$  ボタン<sup>ひだり</sup>左、Bボタン、右<sup>みぎ</sup>  $\oplus$  ボタン<sup>した</sup>下、Aボタン、右<sup>みぎ</sup>  $\oplus$  ボタン<sup>うへ</sup>上  
でアライメント<sup>けんさがめん</sup>検査画面になります。(くわしい<sup>ちようせい</sup>調整については、バーチャルボーイ  
本体<sup>ほんたい</sup>取扱<sup>とりあつかい</sup>説明書<sup>せつめいしょ</sup>をお読<sup>よ</sup>み下<sup>くだ</sup>さい。) STARTボタン<sup>お</sup>を押すと、タイトル画面<sup>がめん</sup>に戻<sup>もど</sup>ります。

**Lトリガーボタン**

★ビーム<sup>はっしゃ</sup>の発射



**Rトリガーボタン**

★ビーム<sup>はっしゃ</sup>の発射





## ゲームの遊び方

タイトル画面でSTARTまたはAボタンを押すとモードセレクト画面になります。  
L+ ボタンの左右で遊びたいモードを選んでください。

### ▼オリジナルモード



オリジナルのスペースインベーターで遊べます。(パートIまたはパートIIを選んでください)

### ▼バーチャルモード



奥行きのあるフィールドで新感覚のスペースインベーターが遊べます。(パートIまたはパートIIを選んでください)

### ▼チャレンジモード



タイムアタックとスコアアタックの2種類のモードで遊べます。大記録に挑戦してください。





## オリジナルモード・バーチャルモード

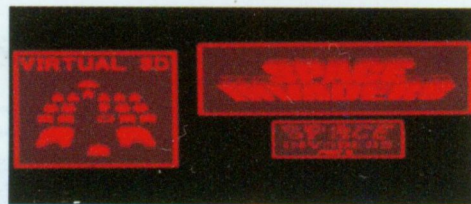
オリジナルモード・バーチャルモードを選択した後、  
パートI、パートIIをL $\oplus$  ボタンの上下で選びAボタ  
ンで決定してください。

### ★基本ルール (パートI)

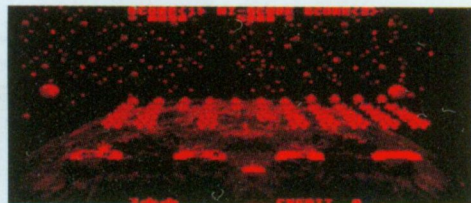
L $\oplus$  ボタンまたはR $\oplus$  ボタンの左右でビーム砲を  
移動しA、B、Lトリガー、Rトリガーのいずれかのボ  
タンでビームを発射し、せまりくるインベーダーを  
迎撃します。すべてのインベーダーを撃ち落とせば1  
面クリアです。ビーム砲のストックを失うか陣地を  
占領されるとゲームオーバーです。

※L、R $\oplus$  ボタンを同時に押した場合、L $\oplus$  ボタン  
の操作が優先されます。

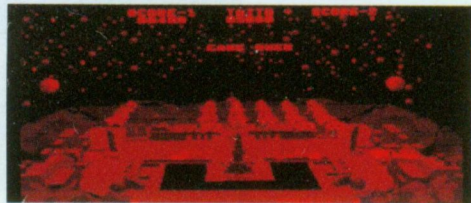
### ▼タイトル画面 パートI



### ▼バーチャルパートI



### ▼ゲームオーバー



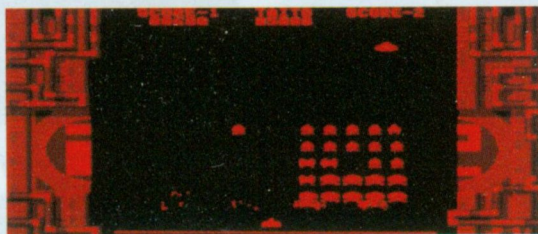


## ★<sup>きほん</sup>基本ルール (パートII)

<sup>きほんてき</sup>基本的なルールはパートIと同じですが、500<sup>てん</sup>点UFOや<sup>ぶんれつ</sup>分裂するインベーダーが<sup>とうじょう</sup>登場します。スコアがTOP10<sup>はい</sup>に入るとゲームオーバーの<sup>あと</sup>後ネームエントリーできます。

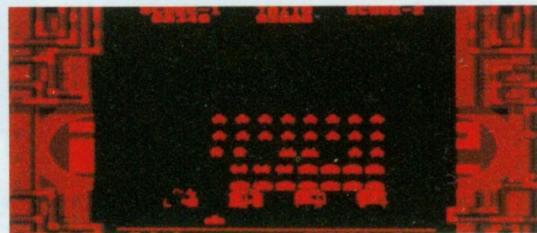
(<sup>くわしい</sup>くわしいことは12ページを<sup>さんしやう</sup>参照してください。)

### ▼<sup>てん</sup>500点UFO



<sup>てんめつ</sup>点滅しながら<sup>と</sup>飛んできます。<sup>き</sup>消えているときには<sup>あ</sup>ビームが当たりません。

### ▼<sup>ぶんれつ</sup>分裂インベーダー

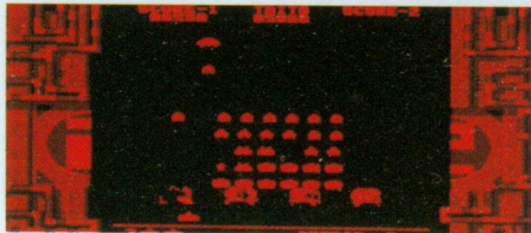


<sup>めんいこう</sup>4面以降に<sup>あらわ</sup>現れる20<sup>てん</sup>点インベーダーはなんと<sup>ぶんれつ</sup>分裂してしまう!



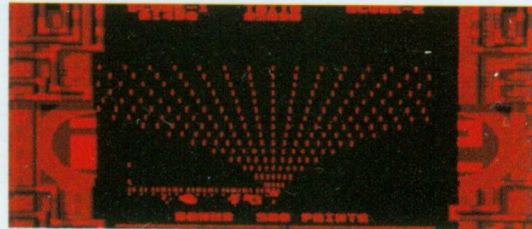
パートIIでは、こんな不思議なことが…

▼ 30点インベーダー増援!?



UFOが最上段のインベーダーを落とす。早くUFOを撃ち落とせ!

▼ レインボーシャワー



元祖ウラ技レインボーがこんなにハデに…

▼ エンジントラブル?



ある条件をクリアするとUFOがエンジントラブル…?





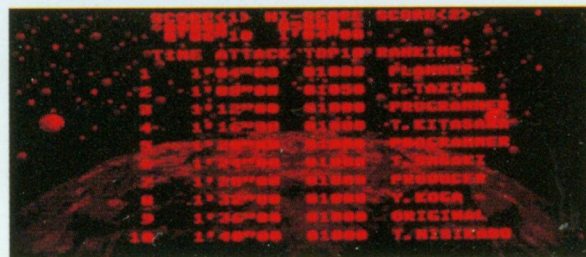
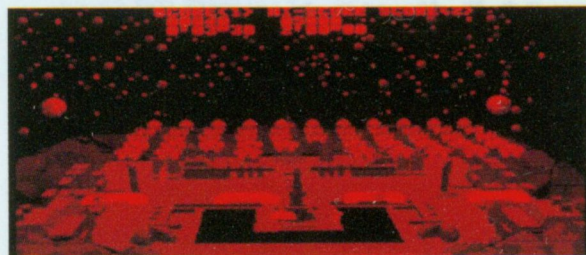
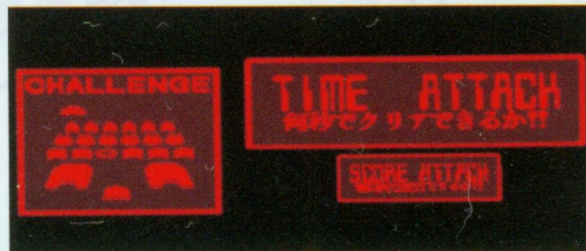
## チャレンジモード

モードセレクト画面でチャレンジモードを選択した後、タイムアタック、スコアアタックのどちらかをして ボタンの上下で選び、決定してください。

### ★タイムアタック

どれだけ早いタイムで1面のインベーダーをクリアできるか挑戦するゲームです。

1面クリアで終了。ビーム砲は1機のみで陣地を占領されるか1回のミスでゲームオーバーです。





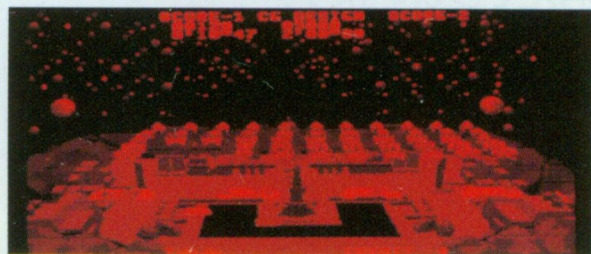
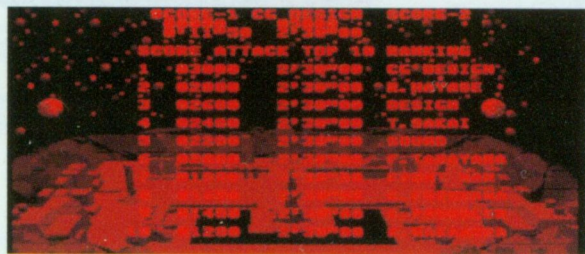
## ★スコアアタック

1面<sup>めん</sup>で最大何点<sup>さいだいなんてんかくとく</sup>獲得<sup>ちようせん</sup>できるか挑戦<sup>てんせん</sup>するゲームです。

1面<sup>めん</sup>クリア<sup>しゅうりょう</sup>で終了<sup>ほう</sup>。ビーム砲<sup>き</sup>は3機<sup>うしな</sup>で、すべて失<sup>うしな</sup>うか陣地<sup>じんち</sup>を占領<sup>せんりょう</sup>されるとゲームオーバー<sup>せんりょう</sup>です。(1500点<sup>てん</sup>を超<sup>こ</sup>えるとビーム砲<sup>ほう</sup>が1機<sup>き</sup>増<sup>ふ</sup>えます。)

※チャレンジモード<sup>めん</sup>で面クリア<sup>ご</sup>後スコアがTOP 10に<sup>はい</sup>入るとネームエントリー<sup>はい</sup>できます。

(ネームエントリーはP12を<sup>さんしやう</sup>ご参照<sup>さんしやう</sup>ください。)







## ネーム登録とうろく

オリジナルモード、バーチャルモードのインベーターパートIIとチャレンジモードでスコアがTOP10に入るとネーム登録とうろくすることができます。L<sub>中</sub> ボタンでイニシャルをえらび、Aボタンで決定けっていしてください。STARTボタンを押すとネームエントリーの途中とちゅうでも終了しゅうりょうすることができます。

※エントリーしたイニシャルは、電源でんげんを切ると消きえてしまいます。





## ◆ご注意とお願い◆

品質には万全を期しておりますが、万一お気づきの点がございましたら、その内容を明記の上、右記のサービスセンターへお送りください。なお、お送りいただく際は、住所・氏名・年齢・電話番号・購入年月日・お買い上げ店名を必ずご記入くださるようお願い申し上げます。チェックの上、修理、交換等をしてお返しいたします。

〒223 神奈川県横浜市港北区  
高田町50タイトービル  
タイトーゲームソフト修理係

## タイトーソフトに対するファンレター、応援、おたよりは……

なお、ゲームの内容に関する電話でのお問い合わせは、一切お答えできませんのでご了承ください。

〒223 神奈川県横浜市港北区  
高田町50タイトービル  
株式会社タイトー  
CP事業部販売課

## ★耳よりな情報がいっぱい!★

タイトー情報局 Tel 03-3239-4000

Tel 0878-33-6340(香川支店)

電話番号は、よく確かめてからダイアルしてください。

※住所・氏名・年齢・電話番号もお忘れずをお願いします。



# 株式会社タイトー®

本社：〒102 東京都千代田区平河町2-5-3

FOR SALE AND USE IN JAPAN ONLY AND  
COMMERCIAL RENTAL PROHIBITED.

本品は日本国内だけの販売および使用とし、  
また商業目的の賃貸は禁止されています。

VIRTUAL BOY™・バーチャルボーイ™ は任天堂の商標です。

© TAITO CORP. 1995 MADE IN JAPAN