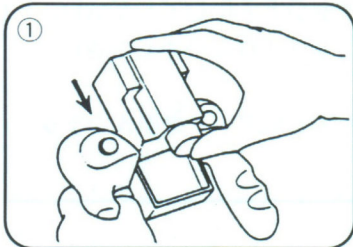
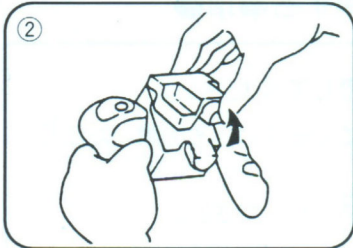


このたびは任天堂「バーチャルボーイ専用ACアダプタタップ」をお買いあげいただきまして、まことにありがとうございました。  
 ご使用の前に、この「取扱説明書」をよくお読みいただき、正しい使用方法でご愛用ください。

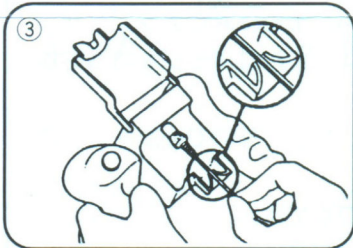


●使用方法●

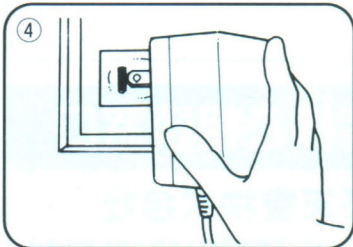
①コントローラの電源スイッチがOFFになっていることを確認してから、電池ボックスをコントローラから外し、ACアダプタタップ（以下タップと呼びます。）を接続します。



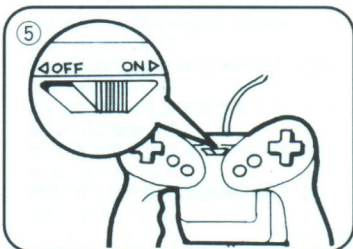
②タップのフタを開けます。（フタはACアダプタのプラグ及び電源コードを保護します。）



③ACアダプタのプラグをタップに接続し、フタを閉めます。このとき電源コードはタップの中央の溝に入っていないとフタが閉まりません。



④ACアダプタを100Vのコンセントに接続します。



⑤コントローラの電源スイッチをONにし、ゲームが楽しめます。

警告

## ●タップに関する事項●

- ・電極をショートしないでください。故障の原因となります。
- ・タップを水にぬらさないようにしてください。故障の原因となります。
- ・タップはバーチャルボーイ専用です。他の機器にはご使用にならないでください。
- ・タップをコントローラに抜き差しする際には、電源スイッチをOFFにしてください。
- ・ACアダプタをコンセントに差したまま、タップをポケット等に入れないでください。
- ・タップの分解や改造は絶対にしないでください。
- ・ACアダプタは必ずファミコン・スーパーファミコン・バーチャルボーイ専用ACアダプタ（HVC-002）を使ってください。

警告

## ●ACアダプタ（HVC-002）に関する事項●

火災や感電を防止するため、以下のことに注意してください。

- ・ACアダプタは必ず家庭用100Vのコンセントに接続してください。その際、たこ足配線はしないでください。
- ・雷が鳴り始めたら、早めにACアダプタをコンセントから抜いてください。
- ・濡れた手でACアダプタを触らないでください。
- ・使用後は必ずACアダプタをコンセントから抜いてください。また、ACアダプタやプラグを抜くときは、電源コードを引っ張らずにアダプタ本体、またはプラグを持って抜いてください。
- ・電源コードは無理に曲げたり、ねじったり、きつく引っ張ったりしないでください。また、ACアダプタ本体に巻き付けしないでください。
- ・電源コードの上に家具、置物など重い物を絶対に乗せないでください。
- ・電源コードは熱器具に近づけないよう十分に距離をとってください。
- ・ACアダプタの分解や改造は絶対にしないでください。

禁無断転載

PRINTED IN JAPAN

© 1995 Nintendo

製品改良のため、仕様の一部を予告なく変更することがあります。

VIRTUAL BOY™ バーチャルボーイ™ は任天堂の商標です。

## お客様ご相談窓口

### 任天堂株式会社

本社 〒605 京都市東山区福福上高松町60番地  
TEL.(075)541-6113  
東京サービスセンター 〒101 東京都千代田区神田須田町1丁目22番地  
TEL.(03)3254-1647  
大阪支店 〒531 大阪市北区本庄東1丁目13番9号  
TEL.(06)376-5970  
名古屋営業所 〒451 名古屋市中西区幅下2丁目18番9号  
TEL.(052)571-2506  
岡山営業所 〒700 岡山市奉選町4丁目4番11号  
TEL.(086)252-2038  
札幌営業所 〒060 札幌市中央区北9条西18丁目2番地  
TEL.(011)612-6930