

100% NINTENDO

TOTAL!

DAS UNABHÄNGIGE MAGAZIN

NINTENDO⁶⁴ SUPER NINTENDO GAME BOY NES

Specials

Mit
Riesen
Poster

- Reportage: Was bei der PAL-Umsetzung eines Videospiele passiert
- E3-Messe-News: über 50 aktuelle Spiele im 20-Seiten-Special
- Aktuelle Infos zum 64DD

Tests & Infos

- Doom 64 (N64)
- Rev Limit (N64)
- Yuke Yuke!! Troublemakers (N64)
- Williams' Arcade Greatest Hits (SNES)
- Blast Corps (N64)



Exklusiv:
Turok 2 (N64)
Der Dino-Hunter
kehrt zurück



BANJO UND KAZOOIE

NINTENDOS NEUES DREAM TEAM

Quix uns was!



TESTS INFO NEWS TIPS & TRICKS



08

TRICKS

Shorties

Krusty's Fun House

Jack Bros.

Mario Tennis

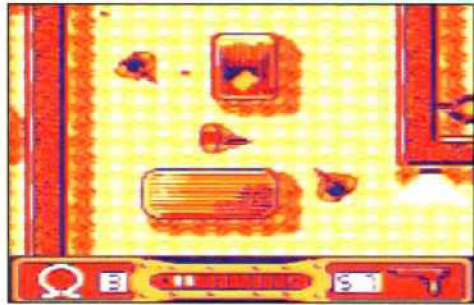
Panic Bomber

Virtual League Baseball

passieren und zu einem weiteren Endgegner gelangen. Haltet Euch rechts, bis Ihr in einen Raum ohne weiteren Ausgang kommt! Dort müßt Ihr alle Gegner vernichten, damit sich ein geheimer Durchgang öffnet. Der Endgegner, vor dem Ihr nun steht, spricht am besten auf Eismagie und auf Eure Eisschwerter an. Nach dem Kampf findet Ihr Euch in der Wüste wieder. Fliegt mit Flummy nun nach Westen ins Wolfsland! Bevor Ihr das Schloß betretet, solltet Ihr unbedingt noch einmal abspeichern, denn es warten ein paar böse Überraschungen auf Euch. Alle Räume, die vorher noch versperrt waren, stehen Euch nun offen. Kämpft Euch den Weg frei, bis Ihr zum Endgegner im obersten Stockwerk des Schlosses kommt! Dieser reagiert besonders empfindlich auf die Donnerschlagmagie, ist aber auch für Blitze und Steinmagie anfällig. Nach dem Kampf findet Ihr Euch vor dem Schloß wieder.

Fortsetzung folgt ...

Maik Martin, Meerane



unendl. Leben BGLVS
 unendl. Energie BGGLRY
 Levelanwahl MNCHT
 alle Waffen BGWPNS
 Jessica Prax, Niedernhausen



Krusty's Fun House



Herschel Krustofsky, besser bekannt als Krusty, der Clown, lädt ein zur fröhlichen Mäusejagd. Nicht, daß die Simpsons auf Hilfe angewiesen wären, aber ein paar Levelcodes sind immer nützlich.

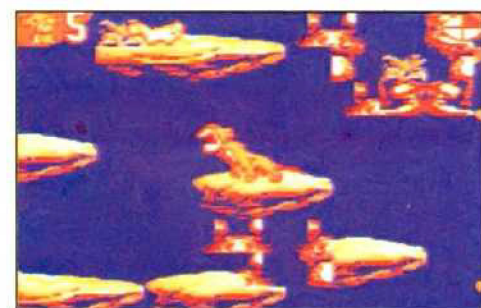
Level	Levelcode
Level 2	HERSCHEL
Level 3	SLUGFEST
Level 4	BOUVIER
Level 5	MENDOZA

Pablo Hess, CH-Bern



Der König der Löwen

Mit einem Levelskip kann auch Löwen geholfen werden. Pausiert das Spiel und gebt folgende Tastenkombination ein: B, A, A, B, A, A! Schon seid Ihr im nächsten Level. Alexander, Buchenbach



True Lies

In dieser Rubrik waren schon die Levelcodes zu Arnies GB-Abenteuer zu finden, trotzdem gibt es immer noch Neues zu berichten.

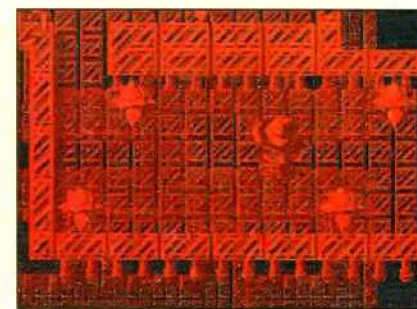


CLASSIC CORNER



Es soll ja Menschen geben, die sich dieses hochexklusive 'Handheld' zugelegt haben. Jenen standhaften Nintendo-Fans ist diese Classic Corner gewidmet. Kopf hoch und nicht verkrampten!

Jack Bros.



Jack Frost

Grim Reaper's Cavern	3267
Temple of Nightmare	8453
Dragon's Belly	1309
Mecha Fortress	7285

Jack O'Lantern

Grim Reaper's Cavern	4965
Temple of Nightmare	5923
Dragon's Belly	0919
Mecha Fortress	2827
Crystal Palace	6313

Jake Skelton

Grim Reaper's Cavern	0248
Temple of Nightmare	2745
Dragon's Belly	9537
Mecha Fortress	3598
Crystal Palace	0531

Mario Tennis

Echten Profis bietet die Tennis-simulation eine zusätzliche Herausforderung. Um einen höheren Schwierigkeitsgrad anzuwählen zu können, müßt Ihr im Titel-Screen folgende Tastenkombination eingeben: L, L, R, L, R, Select.

Wenn alles geklappt hat, ertönt zur Bestätigung ein Piepen.

Panic Bomber

Aus der Schweiz erreichten uns sämtliche Levelcodes für dieses Geschicklichkeitsspiel.

Schwierigkeitsgrad: Very Easy
 Level 1 4390
 Level 2 3281
 Level 3 5607

Schwierigkeitsgrad: Easy
 Level 1 6835
 Level 2 9081
 Level 3 2473

Schwierigkeitsgrad: Normal
 Level 1 2695
 Level 2 1038
 Level 3 6934

Schwierigkeitsgrad: Hard

Level 1 8647
 Level 2 0538
 Level 3 9316

Stefan Lüthy, CH-Bäriswil



Virtual League Baseball

Mit den folgenden Paßwörtern könnt Ihr gegen das Miracle Team antreten. Beachtet die Bedeutung folgender Zeichen:

- = Baseballschläger
 P = Pik-Zeichen
 * = Diamant

USA	0--43
Kuba	2-414
Singapur	!-403
Australien	?-083
Frankreich	P-882
Deutschland	--281
Großbritannien	*-!P1